



REIT- UND FAHRVEREIN ESSLINGEN E.V.

Reit- und Fahrverein Esslingen e.V. · Römerstr. 17 · 73732 Esslingen

Gebührenordnung

Stand 04.01.2020

Einstellgebühren

Boxenmiete inkl. Stroheinstreu monatlich	390 €
Boxenmiete inkl. Späneeinstreu monatlich	425 €
Reitstunden-Flatrate für Besitzer eingestellter Pferde, <i>optional monatlich</i>	65 €

Das dauerhafte Einstellen von Pferden ist nur mit einer aktiven Mitgliedschaft möglich.

Anlagennutzung:

Dauernutzung Anlage mit nicht eingestellten Pferden (mehrmalige Nutzung pro Woche):	
Pferd Erwachsene monatlich	105 €
Pferde Jugendliche / Studenten monatlich	93 €
weitere Pferde monatlich	55 €
Einmalige Anlagennutzung mit nicht eingestellten Pferden	10 € einmalig

Weitere Gebühren:

Pferdepflege (Putzen) durch Personal (Mo-Fr) monatlich	60 €
Paddockdienst (Mo-Fr)	auf Anfrage
Koppeldienst (Mo-Fr) Erst wieder zur Koppelsaison 2020	auf Anfrage
Nutzung Vereinskoppeln und Paddocks monatlich	5 € pro Pferd
Parkplatz pro Hänger jährlich im Voraus	100 €
Parkplatz pro LKW jährlich im Voraus	130 €
Kurzfristige Aufstallung Box	20 € pro Tag pro Pferd
Wurmkurpauschale jährlich im Voraus	90 € pro Pferd
Tierseuchenkasse jährlich im Voraus	5 € pro Pferd
Obhut- / Gewahrsam-Schäden Versicherung jährlich im Voraus	71,40 € pro Pferd
Späne Einzelbezug	12 € je Ballen
Waschmaschinennutzungspauschale monatlich	5 €

Für Rücklastschriften berechnen wir jeweils 3 € pro Vorgang. Versicherungsbeiträge, Tierseuchenkassengebühren und Wurmkuren werden nicht zurückerstattet.

Reit- und Fahrverein Esslingen e.V.
Römerstr. 17
73732 Esslingen

geschaeftsstelle@reitverein-esslingen.de
www.reitverein-esslingen.de

1. Vorsitzende: Christoph Brandt
2. Vorsitzende: Christine Clement
Finanzvorstand: Jasmin Köbele

St.-Nr.: 59338/00123

Kreissparkasse Esslingen
BLZ 611 500 20 Kto. 574 000
SWIFT-BIC: ESSLDE66XXX
IBAN: DE37 6115 0020 0000 5740 00

Volksbank Esslingen
BLZ 611 901 10 Kto. 124 711 006
SWIFT-BIC: GENODES1ESS
IBAN: DE23 6119 0110 0124 7110 06



REIT- UND FAHRVEREIN ESSLINGEN E.V.

Reit- und Fahrverein Esslingen e.V. · Römerstr. 17 · 73732 Esslingen
Mitgliedsbeiträge:

Erwachsene aktiv monatlich	35 €
Jugendliche / Studenten aktiv monatlich	25 €
Erwachsene passiv jährlich	65 €
Jugendliche / Studenten passiv jährlich	30 €
Familienmitgliedschaft monatlich	45 €
Stammitglied Erwachsene jährlich	84 €
Stammitglied Jugendliche / Studenten jährlich	42 €

Aufnahmegebühren:

Erwachsene einmalig	150 €
Kinder einmalig	25 €
Ehepaare einmalig	250 €

**Für Rücklastschriften berechnen wir jeweils 3 € pro Vorgang.
Mitgliedsbeiträge und Gebühren sind nicht zurückerstattbar**

Reit- und Fahrverein Esslingen e.V.
Römerstr. 17
73732 Esslingen

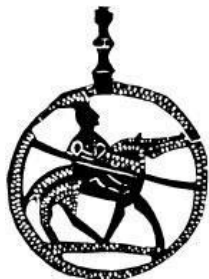
geschaeftsstelle@reitverein-esslingen.de
www.reitverein-esslingen.de

1. Vorsitzende: Christoph Brandt
2. Vorsitzende: Christine Clement
Finanzvorstand: Jasmin Köbele

St.-Nr.: 59338/00123

Kreissparkasse Esslingen
BLZ 611 500 20 Kto. 574 000
SWIFT-BIC: ESSLDE66XXX
IBAN: DE37 6115 0020 0000 5740 00

Volksbank Esslingen
BLZ 611 901 10 Kto. 124 711 006
SWIFT-BIC: GENODES1ESS
IBAN: DE23 6119 0110 0124 7110 06



REIT- UND FAHRVEREIN ESSLINGEN E.V.

Reit- und Fahrverein Esslingen e.V. · Römerstr. 17 · 73732 Esslingen

Zehnerkarten / Reitgebühren:

Zehnerkarte Gruppenunterricht Dressur Erwachsene*	160 €
Zehnerkarte Gruppenunterricht Dressur Jugendliche / Studenten*	130 €
Zehnerkarte Führzügelstunde*	130 €
Zehnerkarte Voltige*	50 €
Zehnerkarte Ponyreiten (<i>ohne aktive Mitgliedschaft möglich</i>)	150 €
Zehnerkarte Longeunterricht Erwachsener*	250 €
Zehnerkarte Longeunterricht Jugendlicher*	200 €
Zehnerkarte Cavalettiunterricht Jugendlicher*	160 €
Zehnerkarte Cavalettiunterricht Erwachsener*	180 €
Zehnerkarte Springunterricht Jugendlicher*	180 €
Zehnerkarte Springunterricht Erwachsener*	200 €

Zehnerkarten müssen innerhalb von 3 Monaten abgeritten werden.

Bitte sagen Sie spätestens 24 Stunden vor der gebuchten Reitstunde per Email an geschaeftsstelle@reitverein-esslingen.de oder telefonisch sowie auch direkt beim Reitlehrer ab.

**Sie können einmalig eine Schnupper-Zehnerkarte erwerben. Danach ist, wenn Sie eine weitere Zehnerkarte erwerben wollen, eine Mitgliedschaft erforderlich.*

Turnierreiten auf Schulpferden <i>je Turniertag pro Pferd</i>	15 €
Ausritt auf vereinseigenen Pferden	25 €
Bewegen der Schulpferde am Wochenende/Feiertagen	25 €/mtl.

Privatpferdereiter auf nicht eigenen Pferden – inkl. Reitstunden-Flatrate:

Erwachsene <i>monatlich jedoch optional</i>	45 €
Jugendliche / Studenten <i>monatlich jedoch optional</i>	30 €

Privatpferdereiter – einzelne Reitstunden:

Erwachsene und Jugendliche pro Gruppenreitstunde (Dressur)	8 €
--	-----

Gaststunden:

Erwachsene	25 €
Jugendliche / Studenten	20 €

Für Rücklastschriften berechnen wir jeweils 3 € pro Vorgang. Mitgliedsbeiträge und Gebühren sind nicht zurückerstattbar. Reitkarten sind nicht übertragbar auf andere Personen.

Reit- und Fahrverein Esslingen e.V.
Römerstr. 17
73732 Esslingen

geschaeftsstelle@reitverein-esslingen.de
www.reitverein-esslingen.de

1. Vorsitzende: Christoph Brandt
2. Vorsitzende: Christine Clement
Finanzvorstand: Jasmin Köbele

St.-Nr.: 59338/00123

Kreissparkasse Esslingen
BLZ 611 500 20 Kto. 574 000
SWIFT-BIC: ESSLDE66XXX
IBAN: DE37 6115 0020 0000 5740 00

Volksbank Esslingen
BLZ 611 901 10 Kto. 124 711 006
SWIFT-BIC: GENODES1ESS
IBAN: DE23 6119 0110 0124 7110 06